

MONTHLY MEMBERSHIP PROGRESS REPORT

District LD 1

Results as of: 2/29/2024

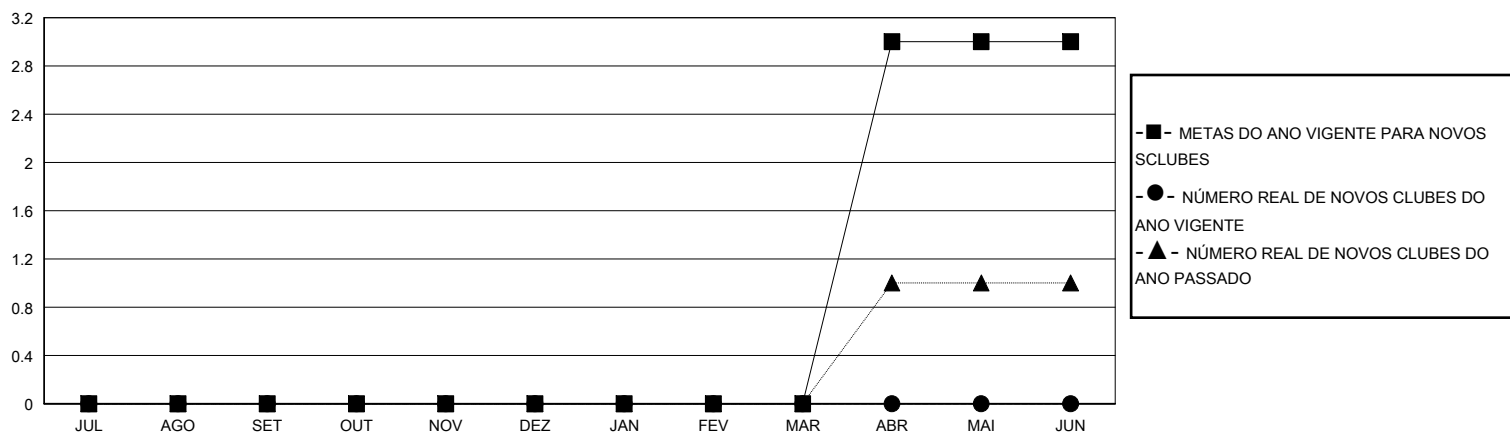
GMT:

LOCAL BRAZIL

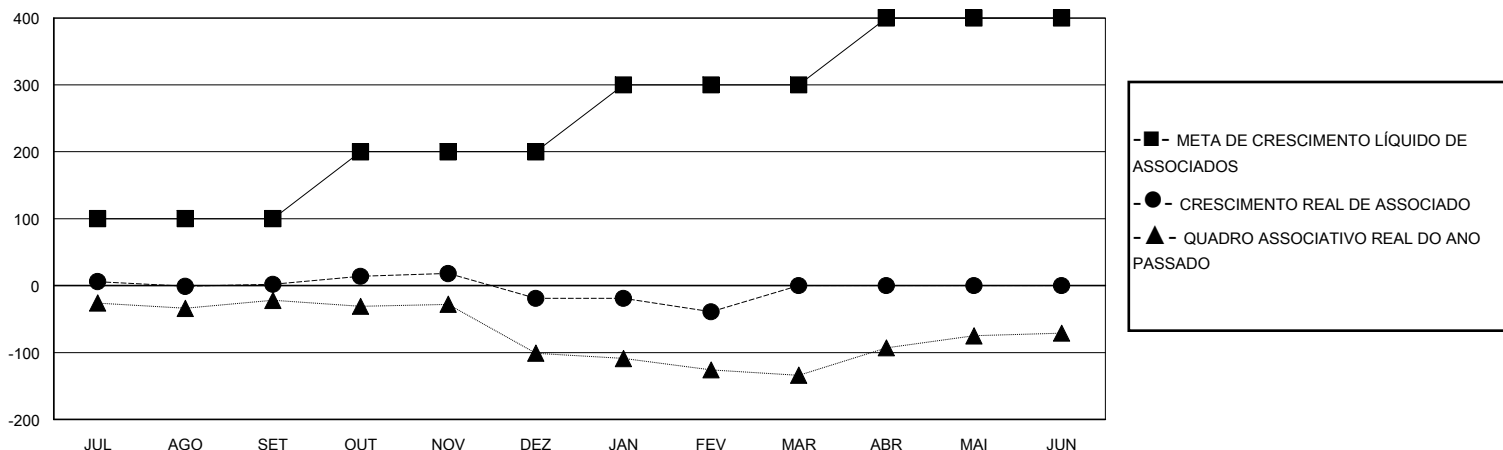
GMT-AJ

Clubes				Sócios			
RESULTADOS PARA 2023-2024				RESULTADOS PARA 2023-2024			
TRIMESTRE	META DE NOVOS CLUBES	NOVOS CLUBES	CLUBES BAIXADO	TRIMESTRE	META DE CRESCIMENTO LÍQUIDO DE ASSOCIADOS	CRESCIMENTO REAL DE ASSOCIADO	BAIXA REAL DE ASSOCIADOS (incluindo transferências)
JUL/AGO/SET	0	0	1	JUL/AGO/SET	100	37	34
OUT/NOV/DEZ	0	0	0	OUT/NOV/DEZ	100	81	99
JAN/FEV/MAR	0	0	0	JAN/FEV/MAR	100	11	28
ABR/MAI/JUN	3	0	0	ABR/MAI/JUN	100	0	0

CUMULATIVO DO NÚMERO REAL E METAS DE NOVOS CLUBES



CUMULATIVO DO NÚMERO REAL E METAS DE SÓCIOS



CLUBES BAIXADOS: 1

27 CLUBS OF 51 ADICIONADO 1 OU MAIS NOVOS SÓCIOS

DISTRIBUIÇÃO POR SEXO

MASCULINO 762 (52.88%)
FEMININO 679 (47.12%)

SÓCIOS BAIXADOS

FALECIDO	9
CLUBES CANCELADOS	0
OUTRO	152
TOTAL	161

[CLIQUE AQUI PARA OS DADOS CUMULATIVOS DO QUADRO ASSOCIATIVO](#)

TOTAL DE ASSOCIADOS EM UNIDADES FAMILIARES 700
ASSOCIADOS FAMILIARES PAGANDO A METADE DAS QUOTAS 356